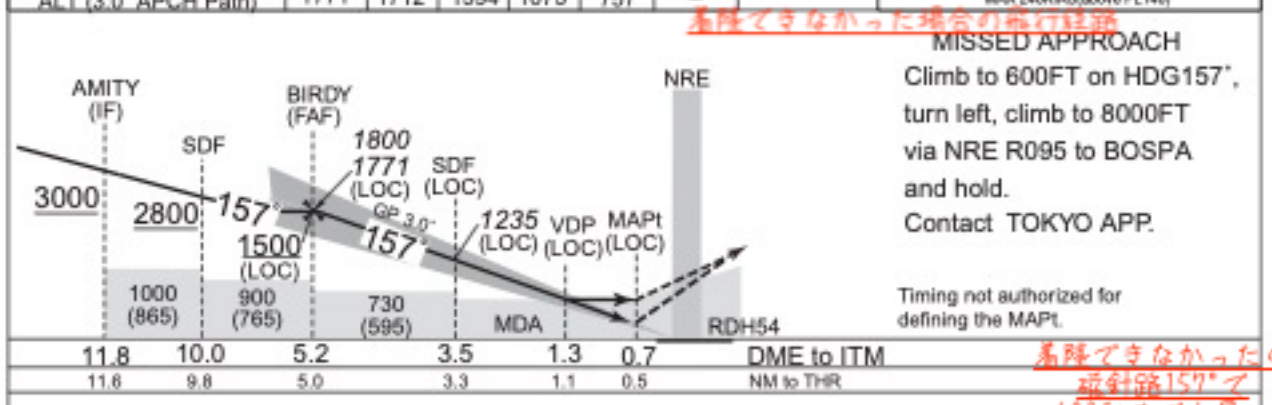
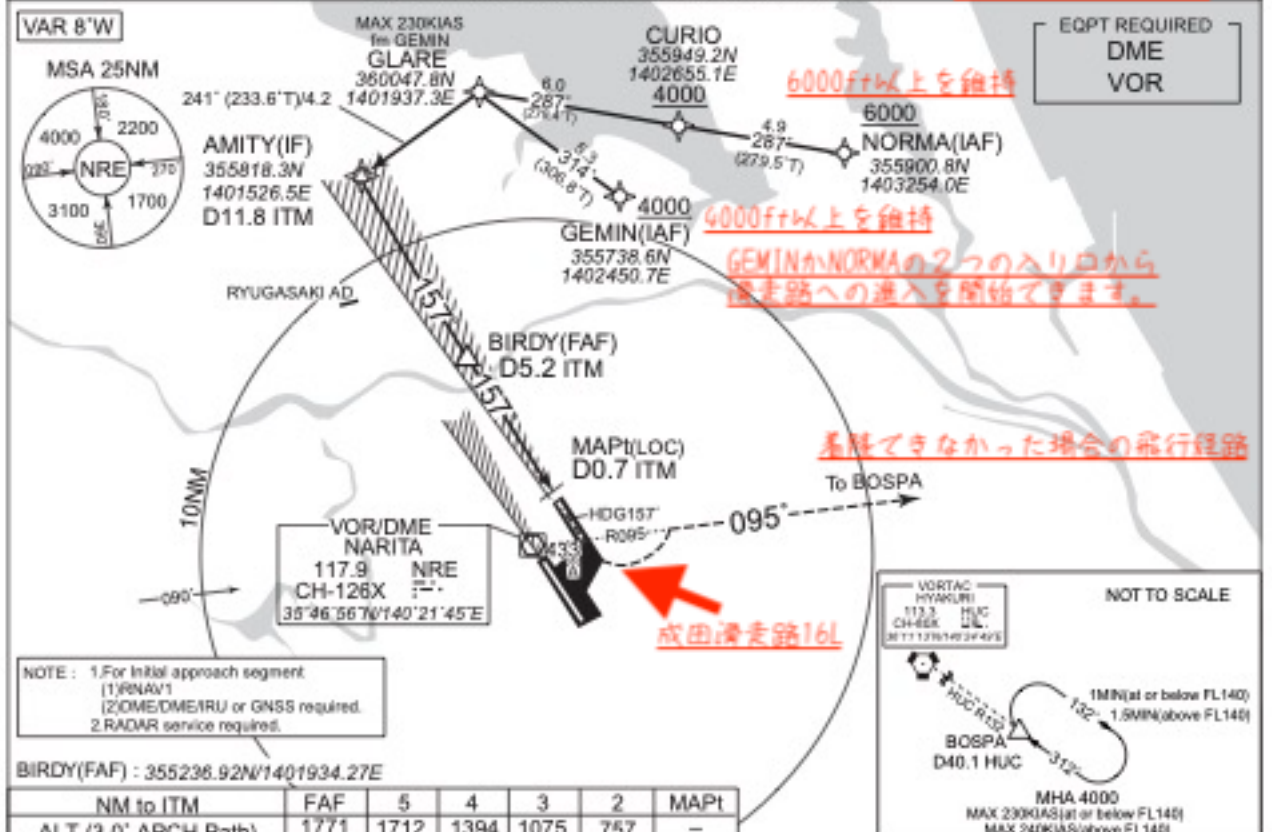


INSTRUMENT APPROACH CHART 着陸進入用の地図

滑走路16へのILS 4アプローチ

レーダー管制官との
通信用周波数

RJAA / NARITA INTL	ILS用の周波数	成田飛行場管制官との 通信用周波数	ILS Y or LOC Y RWY16L
TOKYO APP 124.4 - 127.7 120.2 - 225.65	ILS - LOC 110.7 ITM ILS - GP 330.2 ILS - DME CH-44x	NARITA TOWER 118.35 - 122.7 - 126.2 236.8 - 121.85G	RADAR AVBL ATIS 128.25
Simultaneous approach authorized with RWY16R			成田空港に関する情報を 開ける周波数128.25



CHANGE : HLDG pattern(BOSPA).	MINIMA		THR elev. 135		AD elev. 135		
	CAT	CAT I		LOC		CIRCLING	
		DA(H)	RVR/CMV	MDA(H)	RVR/CMV	MDA(H)	VIS
	A	335 (200)	550	510 (375)	900	730 (595)	1600
	B				1000		
C	1400				2400		
D	1400				3200		

着陸できなかったら
磁針路157°で
600ftまで上昇、
次に左旋回して
8000ftまで上昇。
BOSPAポイントで
ホールディング。
Tokyo APPに
周波数を合わせよ。